



Obróbka zaprawy klejowej

EDER
NATURALNE CEGŁY

MUROWANIE Z

maxit mur 900D

Zaprawa cienkowarstwowa w systemie pełnego deklowania dla pustaków szlifowanych EDER

maxit mur 900 D jest specjalną zaprawą cienkowarstwową dla pustaków szlifowanych EDER o wysokiej wytrzymałości na ściskanie zgodnie z DIN EN 998-2 (klasa zapraw M10 zgodnie z DIN V 18580), która jest stosowana w procesie deklowania na całej powierzchni pustaka.



Warstwa wyrównująca

- wyłożyć / zgrzać papę G 200 DD na płycie fundamentowej lub ławie fundamentowej
- za pomocą niwelatora laserowego wyznaczyć najwyższy punkt płyty fundamentowej, lub ławy fundamentowej
- przy pomocy zestawu do poziomowania pierwszej warstwy wykładamy zaprawę wyrównującą cementowo-wapienną (klasa zapraw M10)



Wykładanie pierwszej warstwy

- murowanie rozpoczynamy od osadzenia pustaka narożnego „pod sznur“ napięty między narożnikami
- pustak szlifowany ustawiamy, korzystając z poziomnicy i młotka gumowego



Połączenie płyty fundamentowej

- do szczelnego połączenia pierwszej warstwy, możliwe jest zastosowanie pustaka z 6 cm wpustem
- który wyrównujemy izolacją termiczną



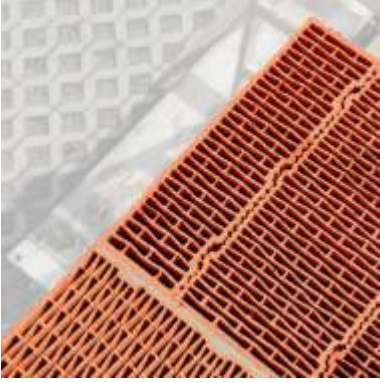
Przygotowanie zaprawy cienkowarstwowej

- wymieszać 1 worek zaprawy cienkowarstwowej (18 kg) z około 11-12 l wody
- wymieszać 3 – 5 min mieszadłem Collomix
- po krótkim czasie ponownie wymieszać uzyskując jednorodną konsystencję bez grudek
- temperatura materiału i otoczenia:
 $5^{\circ}\text{C} \leq (T_{\text{Bauteil}}; T_{\text{Luft}}) \leq 30^{\circ}\text{C}$



Nakładanie zaprawy cienkowarstwowej

- zwilżyć wodą rolkę do nakładania zaprawy
- ustawić ogranicznik rolki do zaprawy na zewnętrznej krawędzi pustaków szlifowanych EDER
- napełnioną rolkę zaprawą cienkowarstwową, rozprowadzać w sposób ciągły w kierunku strzałki
- dopasować pustak lekkim uderzeniem młotka gumowego
- zaprawa przylega natychmiast i umożliwia szybką pracę bez czasochłonnego wyrównania



Pustak narożny

- aby zapewnić wiązanie w murze, firma EDER poleca produkty uzupełnieniowe
- pustak narożny w kolejnej warstwie ustawiamy obrócony o 90°
- stronę wsporną pustaka przylegającego, wypełniamy na powierzchni wpustu zaprawą cienkowarstwową



Warstwa po warstwie aż do stropu

- pustaki osadzamy warstwa po warstwie od góry do dołu w zazębieniu
- tak powstaje szybko i łatwo, mocny i jednolity mur



Spoiny pionowe

- spoiny pionowe do 5 mm można pozostawić bez zaprawy
- od 5 – 15 mm grubości spoiny pionowej uszczelnia się ją zaprawą termoizolacyjną
- od 15 mm stosuje się docięty kawałek pustaka z zaprawą termoizolacyjną



Cięcie pustaków szlifowanych

- pustaki szlifowane EDER docinamy przy pomocy piły, w łatwy i szybki sposób odpowiednio do wymaganych wymiarów
- w tym celu wykorzystujemy piłę stołową z cięciem na mokro
- wymagane podłączenie prądu i wody na budowie



Otwory okienne i drzwiowe

- w przypadku ścian o grubości 42,5 i 49 cm zalecamy dla lepszego doświetlenia pomieszczeń w otworach okiennych i drzwiowych pustak ościeżowy EDER, ze skosem 3 cm do wewnątrz
- zapewnia to bardziej doświetlone pomieszczenia



Osadzanie kotwy ściennej

- spoinę pionową ściany wewnętrznej w miejscu styku ze ścianą zewnętrzną wypełniamy zaprawą
- kotwa ścienna wykonana jest ze stali nierdzewnej, którą osadzamy w zaprawie cienkowarstwowej w pustaku zewnętrznym
- w przypadku przegród ścian w budownictwie wielorodzinnym, stosuje się metodę przewiązania wraz z izolacją akustyczną



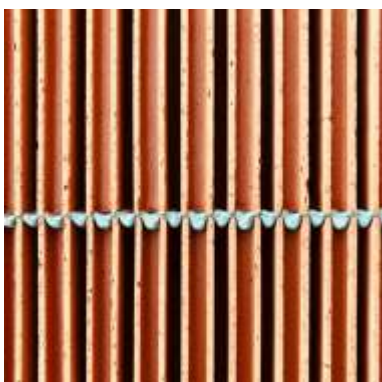
Czyste narzędzia

- rolkę po użyciu umieścić w pojemniku wypełnionym wodą
- prawidłowo wyczyszczona rolka ułatwi bezproblemowe rozprowadzenie zaprawy cienkowarstwowej
- po zakończonej pracy, rolkę dokładnie czyścimy wężem z wodą i szczotką



Zabezpieczenie korony muru i otworów okiennych

- po każdym dniu roboczym mur należy chronić przed warunkami atmosferycznymi
- w tym celu na koronie muru umieszcza się folię zabezpieczającą przed wiatrem, za pomocą odpowiednich mocowań



Wynik końcowy

- wysokiej jakości, optymalnie przylegający mur z pustaków szlifowanych EDER
- bardzo wydajne i łatwe murowanie na placu budowy

MATERIAŁ BUDOWLANY

PUSTAK CERAMICZNY

Naturalne silne korzyści

Pustaki ceramiczne EDER są produktem o zaawansowanej technologii na bazie w zgodzie z naturą. Dzięki dobrym właściwościom pustaki ceramiczne są gwarantem zdrowych warunków mieszkaniowych dla wielu pokoleń.



Doskonała ochrona ciepła

Wysokie wartości izolacyjności cieplnej pustaków szlifowanych EDER XP i pustaków wypełnionych wełną mineralną EDER XV, zapewniają niskie koszty ogrzewania i nie wymagają dodatkowej izolacji. Dzięki wyjątkowej przewodności cieplnej, pustaki szlifowane EDER spełniają wysokie wymagania oraz aktualne wytyczne dotyczące rozporządzenia o oszczędzaniu energii.



Wysoki komfort akustyczny

Aby zwiększyć wymagania w zakresie izolacji akustycznej, dostępne są produkty do ścian wewnętrznych o podwyższonej gęstości brutto, jak również pustaki zalewane betonem. Pustak EDER XV o podwyższonej izolacyjności akustycznej to produkt wypełniony wełną mineralną do ściany zewnętrznej.



Komfortowy klimat

Materiał ceramiczny ma właściwości paroprzepuszczalne i reguluje wilgotność, odprowadzając nadmiar wilgoci z powietrza. Działa jak naturalna klimatyzacja, chłodzi latem i grzeje zimą.



Wysoka nośność

Specjalny wzór otworów w pustaku zapewnia szczególnie wysoką stabilność. Wysoka nośność produktów wyznacza standardy dla stabilności i stateczności. EDER XV przeznaczony jest do budownictwa wielomieszkaniowego do 5 kondygnacji.



Najlepsza ochrona przeciwpożarowa

Pustaki są wypalane w temperaturze prawie 1000°C. Nie są materiałem łatwopalnym, nie przyczyniają się do powstania ognia i zapobiegają dalszemu rozprzestrzenianiu się. Dotyczy to w równym stopniu pustaków wypełnionych wełną mineralną.



100 % natury

Pustaki EDER są produkowane z naturalnych surowców: gliny i ilu. Również materiał wypełniający, jakim jest wełna mineralna, produkowany jest przez firmę EDER, który jest wolny od dodatków.



Krótki czas budowy

Dzięki dokładności wymiarów, precyzyjnej powierzchni i murowaniu w systemie zaprawy cienkowarstwowej, pustaki osadzone są w bardzo szybkim czasie. Oznacza to oszczędność zaprawy do 90% w porównaniu do zaprawy tradycyjnej, zmniejszając czas i koszty budowy.



Wysoka wartość

Dom z pustaków ceramicznych odznacza się niskimi kosztami eksploatacji oraz konserwacji i jest domem wielopokoleniowym na minimum 100 lat. Niezmiennie wysoka jakość mieszkaniowa i trwałość, utrzymuje wartość domu na stabilnym poziomie.



Zestaw pomocniczy

- Rolka do nakładania zaprawy:
49 cm, 42,5 cm, 36,5 cm, 30 cm, 24 cm i 17,5 cm
- Mieszadło Collomix, wiadro do zaprawy 30 l Collomix
- Wiadro do wody z podziałką
- Młotek gumowy, kielnia
- Szczotka do czyszczenia rolki

ZIEGELWERK FREITAL EDER GMBH

D-01705 Freital, Wilsdruffer Straße 25

Tel. +49 (0)351 / 64881-0, Fax +49 (0)351 / 64881-11

www.cegla-eder.pl